

**« LES RÊVES  
DE  
CARROLL »**

---

**SPOUMJ  
ORCHESTRA**

**FICHE TECHNIQUE**

## **Contacts**

Administration

Olivier Lagodski                    [ol.lago@free.fr](mailto:ol.lago@free.fr)                    06 19 63 58 69

Trésorier

Raphaëlle Arditi                    [rafaelearditti@free.fr](mailto:rafaelearditti@free.fr)                    06 80 87 99 00

Artistique

François Jeanneau                    [jeanneaufrancois@me.com](mailto:jeanneaufrancois@me.com)                    06 08 61 20 99

Technique / Régie

Jean-Marc Bouchez                    [jmbouchez@free.fr](mailto:jmbouchez@free.fr)                    06 20 51 83 04

## **Équipe**

15 personnes au total :

12 musiciens dont le chef d'orchestre – 1 conteur – 1 danseuse – 1 vidéo grapheur

Nous n'avons pas d'ingénieur du son dédié.

## **Installation**

Prévoir 3h d'installation et 1h de balance. La balance doit être terminée 1h avant le concert.

## **Scène**

Ouverture : 8 m – profondeur : 5m

## **Loges**

Pour un total de 15 personnes, merci de prévoir 2 ou 3 loges fermant à clé, proches de la scène, avec toilettes, lavabos, chaises, portants et miroirs. Catering et boissons selon

## **Sonorisation**

Système de diffusion adapté au lieu. Voir le patch de scène ci-dessous.

L'orchestre peut jouer en acoustique pour les salles plus petites : Dans ce cas, seuls sont repris les voix chantées et le conteur avec retours couvrant tout l'orchestre.

Le conteur doit utiliser un micro serre-tête couleur chair de bonne qualité avec émetteur et récepteur.

## **Retours**

7 Wedges identiques sur 7 circuits séparées avec EQ.

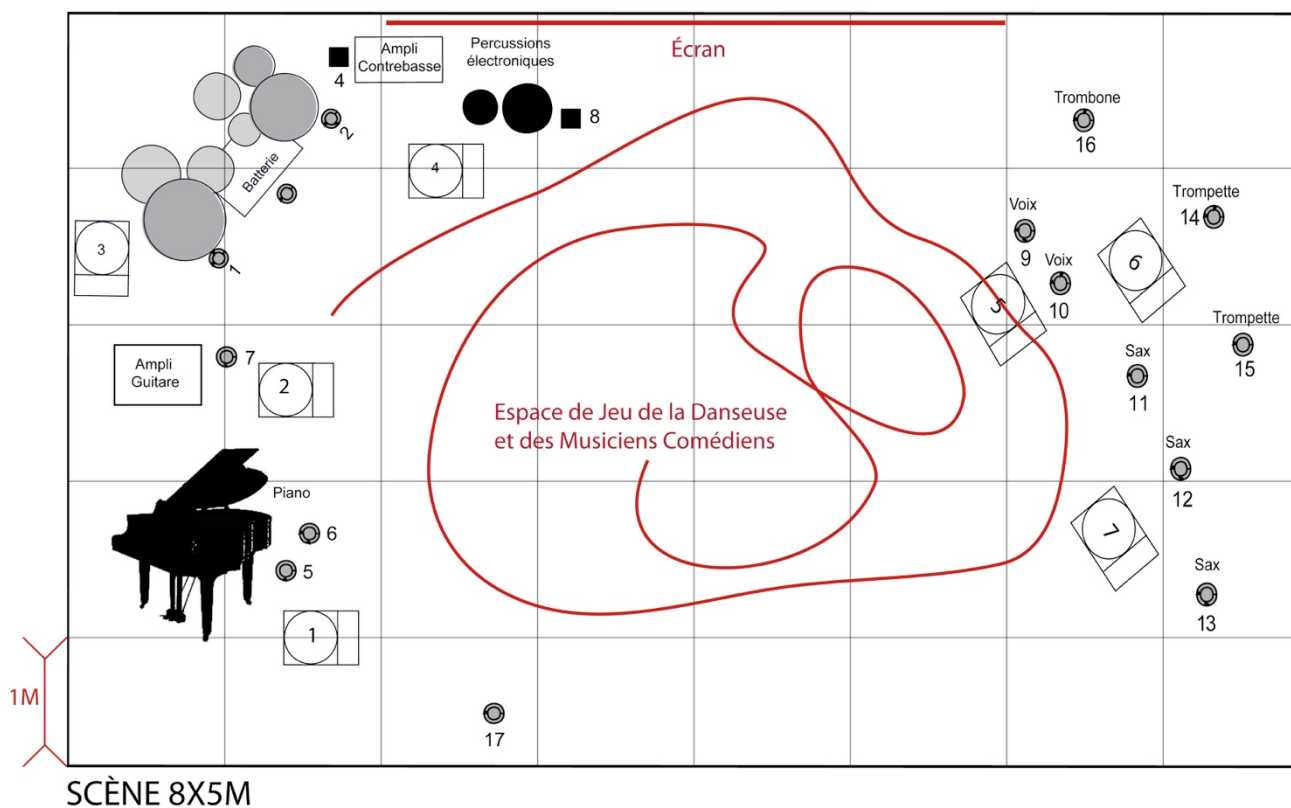
Minimum : 2 circuits avec 4 retours pour les voix.

## **Patch de scène**

Voir plan et tableau ci-dessous.

Les références équivalentes sont acceptées.

N° Ligne	Instrument	Micro	Pied	Musicien
1	OH Drums L	KM184 ou AT4041	Grand	Luc
2	OH Drums R	KM184 ou AT4041	Grand	
3	Kick	D112 ou Beta 52	Petit	
4	Basse	Ligne	/	Gary
5	Piano L	KM184 ou AT4041	/	
6	Piano R	KM184 ou AT4041	/	
7	Guitare	Ligne ou SM57	Grand	Wolfgang
8	Percus	SM57	Grand	Jean-Marie
9	Voix 1	Audiotechnica AT2010	Grand	Valentine
10	Voix 2	Senheiser 825S	Grand	Marlène
11	Alto sax / Bass clarinet	MD421 ou MD441 ou RE20	Grand	Daniel
12	Soprano sax / Flute	MD421 ou MD441 ou RE20	Grand	Jean-Marc
13	Tenor sax / Clarinet	MD421 ou MD441 ou RE20	Grand	François
14	Trumpet 1	D40 ou ATM410	Grand	Andrew
15	Trumpet 2	D40 ou ATM410	Grand	Rafaële
16	Trombone	D40 ou ATM410	Grand	Olivier
17	Conteur	DPA 4088	/	François



**En supplément**

Un certain nombre de musiciens feront des interventions parlées et jouées dans l'espace réservé à la danse. Ces interventions se font en solo, avec des déplacements allant du fond de la scène (devant l'écran) jusqu'au devant de la scène. Il faut prévoir un système de reprise son de ces dialogues si la salle est spacieuse.

Pour une salle plus modeste, ces dialogues se feront sans reprise son.

### **Backline Son**

- 1 Ampli guitare : Fender Twin Reverb ou Fender Deluxe Reverb
- 1 Ampli basse : : Ampeg ou Gallien Kruger ou Mark Bass ou Hartke (tête + baffle 4x10")
- 1 Drum set : Jazette 18-12-14 Peaux Remo Ambassador blanches, 3 pieds de cymbale
- Pas de piano

10 Pupitres Manhasset avec lumières.

10 Chaises sans accoudoir

1 Tabouret batterie

2 Tabourets hauts

### **Lumières**

Prévoir un éclairage "neutre" (face, latéraux, contres, dans la mesure de ce que permet la salle).

Prévoir la possibilité d'avoir des ambiances de couleur unie.

Une conduite avec le nom des morceaux et quelques mots-clefs sera donnée au technicien lumière, qu'il pourra suivre et adapter à son goût.

**Le chef d'orchestre doit impérativement toujours être éclairé. Il se situe à jardin, côté public (micro N°17)**

### **Backline video**

VP pour projection 4 x 3,5 m soit en retro ou de face variable selon conditions de salle.

Écran 4 x 4 m minimum. Plus grand si possible.

Câble VGA 30m variable selon conditions de salle

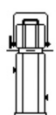
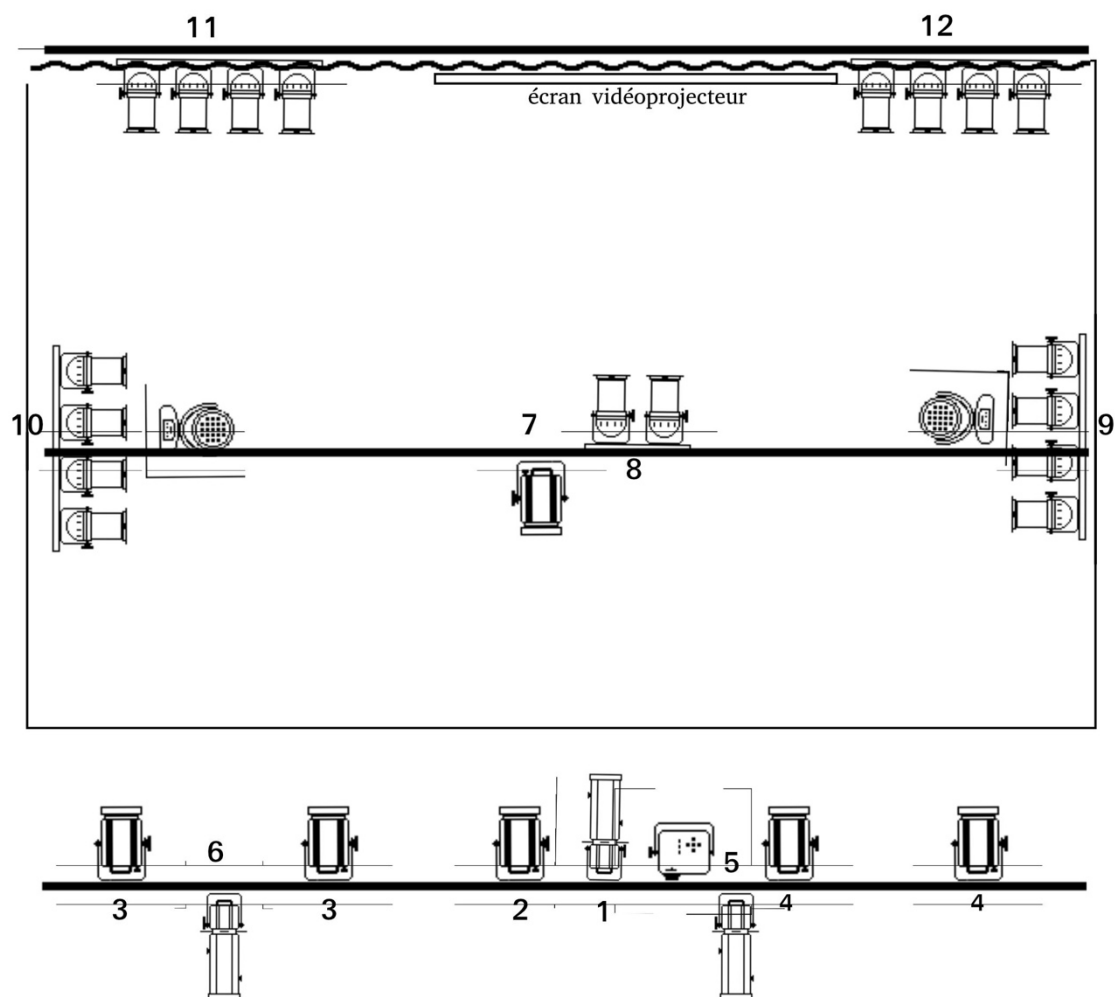
Table de travail

1 Chaise sans accoudoir

1 Lumière de régie perroquet pour éclairer les feuilles de dessin

1 Triplette avec alim sur service

## Plan de feux



Découpe 1 Kw



PC 1 Kw



PAR 64



Lyre à LED



Vidéoprojecteur

12 circuits + 2 Lyre à LED

Les découpes en 5 et 6 ne sont pas nécessaires dans toutes les configurations (seulement pour Alice)

SPOUMJ Orchestra